



gefördert durch  
Bayerisches Staatsministerium für  
Umwelt und Verbraucherschutz



Landkreis  
Haßberge 

# Klimaanpassungskonzept für den Landkreis Haßberge

Klimakonferenz 17.10.2025



# Klimaanpassungskonzept

**„Klimaanpassung ist kein Plan B –  
sie ist Teil eines ganzheitlichen Klimaplanes, um unser  
Umfeld lebenswert zu erhalten und gestalten.“**

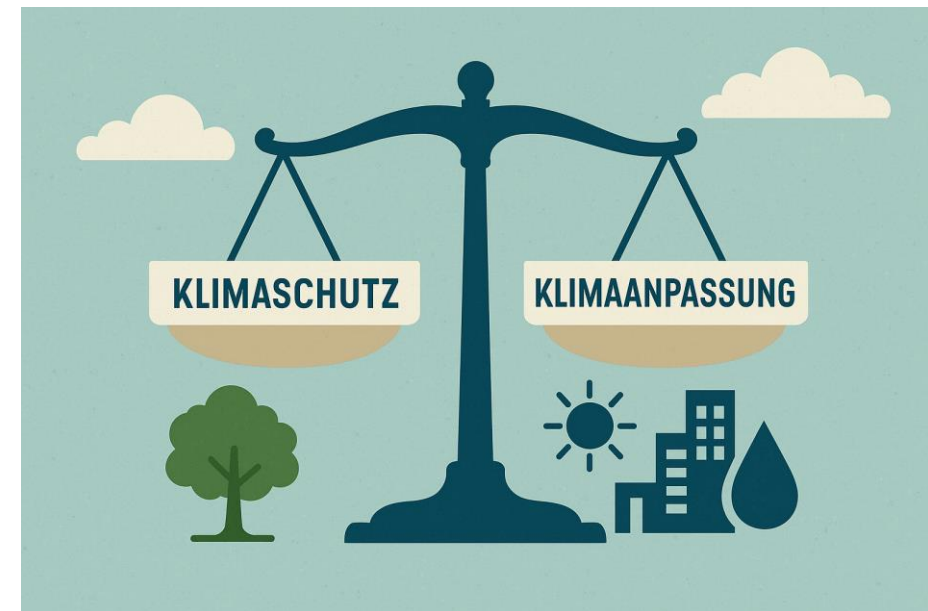


Bild erstellt mit KI-gestütztem Generator (Microsoft Copilot, 2025)

# Inhalte

- Kurzer Abriss zum **Ablauf des Projektes**
- **Klimatische Änderungen** im Landkreis Haßberge und welche **Folgen des Klimawandel** sehen wir bereits?
- Wie kann der Landkreis Haßberge damit umgehen? Wie kann **Klimaanpassung** aussehen? **Was wird schon gemacht?**
- Wie geht es weiter?

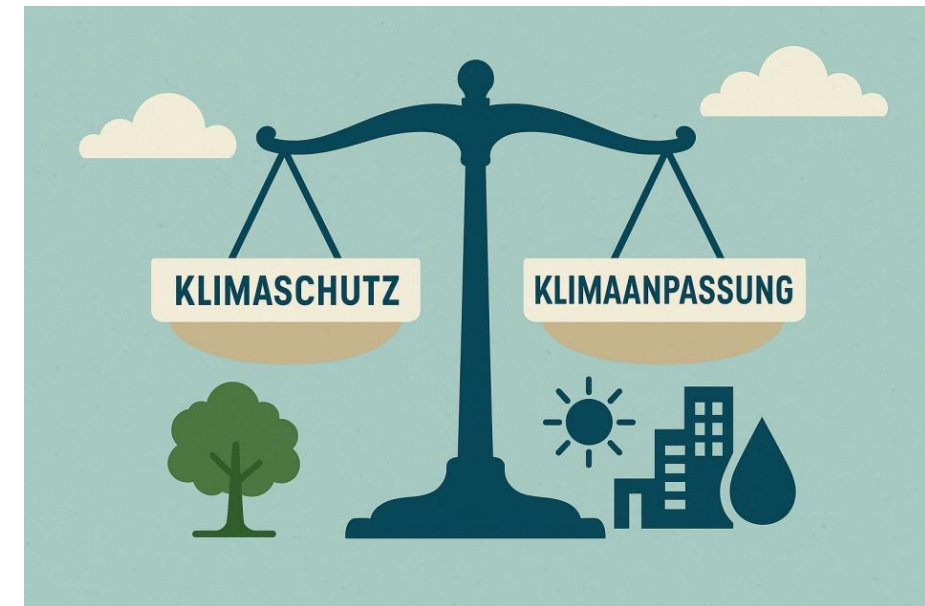


Bild erstellt mit KI-gestütztem Generator (Microsoft Copilot, 2025)

# Der Weg zum Klimaanpassungskonzept



# Teamvorstellung

LUFTBILD UMWELT PLANUNG



# GreenAdapt

Gesellschaft für Klimaanpassung mbH



**Kathrin Wagner**  
stellv.  
Projektleitung



**Prof. Dr. em.  
Hartmut Kenneweg**  
Landschaftsplanung,  
Naturschutz,  
Forstwissenschaft

- Team von 25 Mitarbeitenden
- **Fernerkundung**
  - Erfassung umweltbezogener Daten aus Luft- und Satellitenbildern
  - Monitoringkonzepte
  - KI-Methoden

## Umweltmanagement

- Klimaanpassung, Klimaschutz
- Naturschutz

## GEO-IT

- Webportale
- Digitale Geodatenverarbeitung
- Raumbezogene Umweltanalytik
- Geodateninfrastrukturen



**Marion De Simone**  
M.Sc. Stadt- und  
Regionalplanung



**Johanna Hartmann**  
M.Sc. Climate  
Studies



**Carsten Walther**  
Geschäftsführer &  
Projektleitung



**Susan Thiel**  
M.Sc. Naturressourcen-  
management und  
Raumentwicklung

- Team von 15 Mitarbeitenden
- **Prozessunterstützung** und **Strategische Beratung** in der Bewältigung von Klimawandelfolgen z.B. für:
  - Städte, Gemeinden, Landkreise u. Bundesländer
- **Klimaanpassungskonzepte** z.B. für:
  - Landkreise
  - Soziale Einrichtungen
- **Hitzeaktionspläne**



**Eva Reisinger**  
Diplom-Geographin



**Laura Hofmann**  
M.Sc. Stadtumbau  
und B.Sc.  
Geoökologie

# Teamvorstellung



Berliner Bezirk  
Friedrichshain-  
Kreuzberg (in  
Bearbeitung)



Landeshauptstadt  
Potsdam



Landkreis Vechta

Berliner Bezirk  
Lichtenberg

# Rahmenbedingungen für die Klimaanpassung

- Verbindlicher **bundesweiter Rahmen** für die strategische Vorsorge gegenüber den Folgen des Klimawandels.
- Bundesländer, sollen sicherstellen, dass Kommunen und Landkreise auf Basis von Risikoanalysen **eigene Klimaanpassungskonzepte** entwickeln und umsetzen.
- Klare Zuständigkeit für Kreisebene, mehr Planungssicherheit und die Chance, durch förderfähige Konzepte gezielt lokale Resilienz zu stärken
- **Klimaanpassungskonzept Landkreis Haßberge** ist durch das Land Bayern gefördert



## Bundesgesetzblatt

Teil I

2023

Ausgegeben zu Bonn am 22. Dezember 2023

Nr. 393

Bundes-Klimaanpassungsgesetz  
(KAnG)

Vom 20. Dezember 2023

Der Bundestag hat das folgende Gesetz beschlossen:



gefördert durch  
**Bayerisches Staatsministerium für  
Umwelt und Verbraucherschutz**



# Konzepterstellung

- Laufzeit Feb. 2024 bis Okt. 2025
- Enge Zusammenarbeit externe Dienstleister mit Klimaschutzkoordination des Landkreises
- Klimafolgen und die notwendige Anpassung betrifft alle Bereiche → acht **Handlungsfelder**

## Handlungsfelder



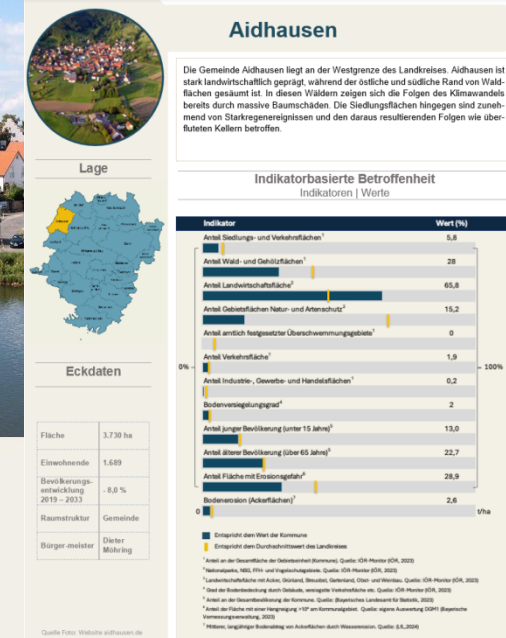
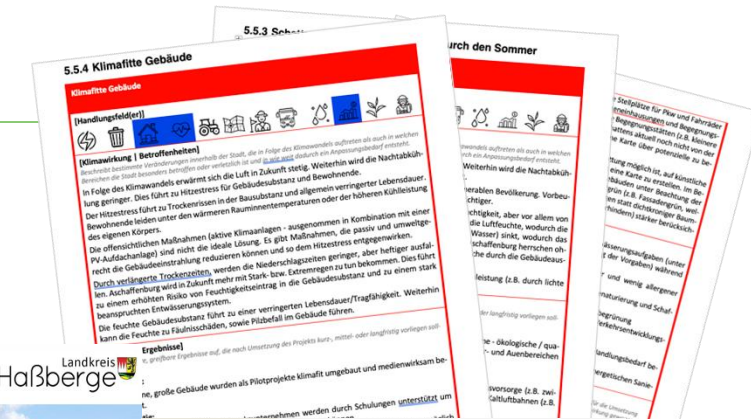
# Konzepterstellung

---

- Klimafolgen und die notwendige Anpassung betrifft acht Handlungsfelder → **umfangreiche Beteiligung**
  - Auftaktveranstaltung (Apr. 2024)
  - Interviews
  - Strategietreffen
  - Kommunalbefragung
  - Maßnahmenworkshops (Jan./Apr. 25)

# Konzepterstellung

- Betroffenheiten für jedes Handlungsfeld
- Entwicklung von Maßnahmen die Betroffenheit adressieren
- ein **Klimaanpassungskonzept für den Landkreis**
- inkl. 26 **Kommunalsteckbriefen**
- eine **Klimaanpassungsbroschüre**



## Klimaanpassungskonzept für den Landkreis Haßberge

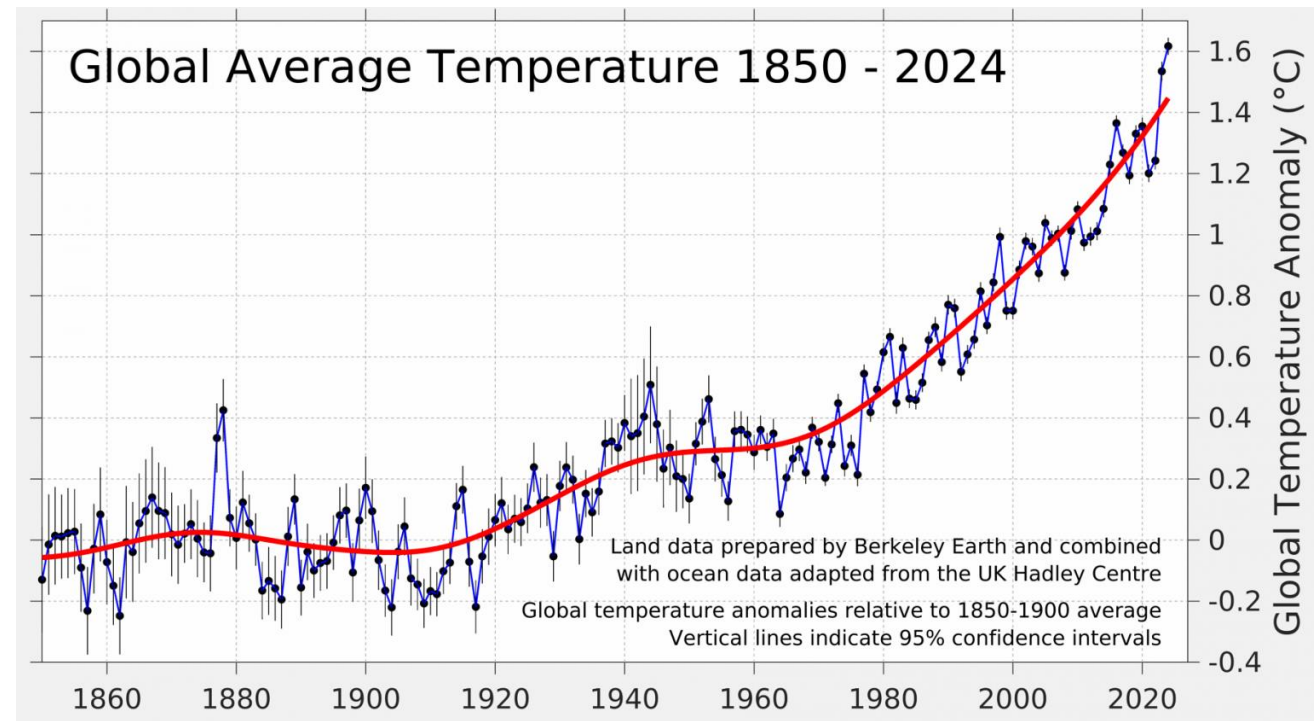
Entwurf Kurzfassung

# Klimawandel und Klimafolgen im Landkreis Haßberge



# Klimawandel global

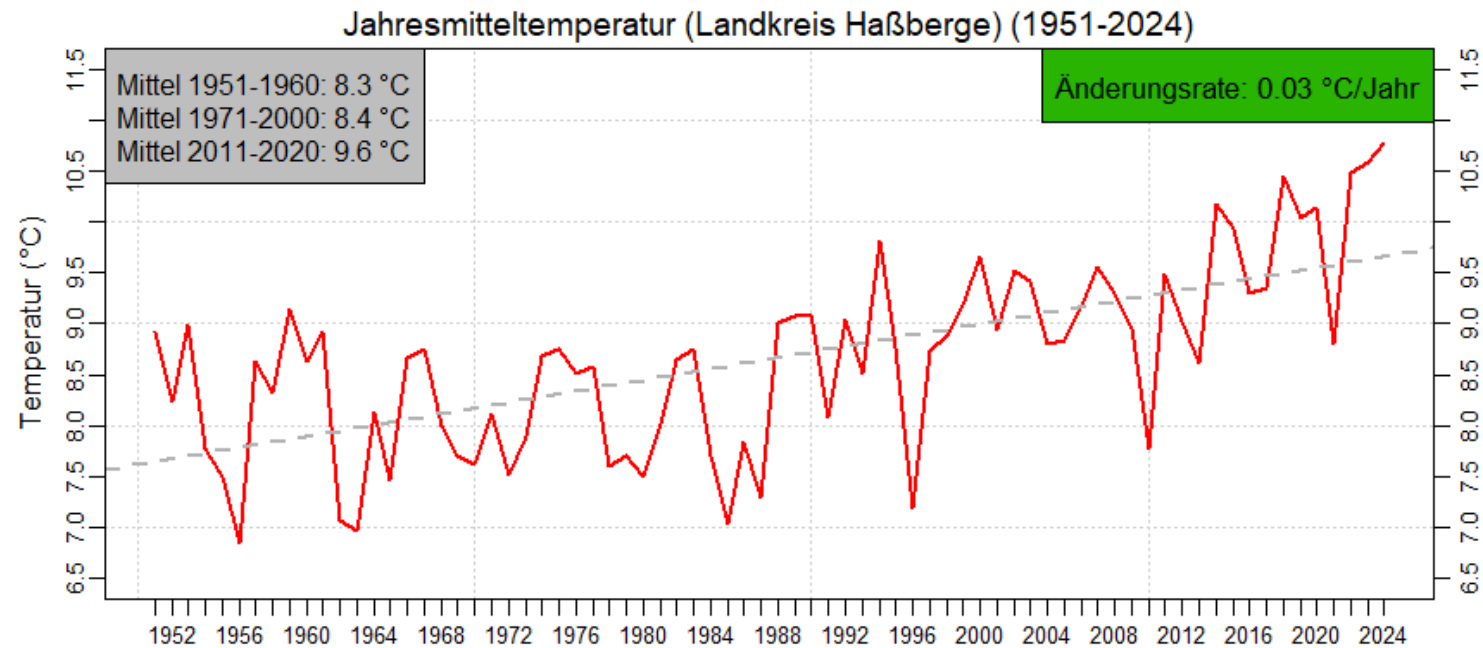
- Infrastrukturen und Verhalten über Jahrhunderte an lokales Klima angepasst
- Globale und regionale klimatische Bedingungen verändern sich durch Klimawandel rapide
- Höchster Anteil an Treibhausgasen in der Atmosphäre seit 3 Mio. Jahren
- Grenzwert des Pariser Klimaabkommens von 1,5 °C bereits erreicht !



Quelle: <https://berkeleyearth.org/will-2023-be-the-first-year-above-1-5c/>

# Klimawandel im Landkreis Haßberge

- Entwicklung ist auch im Landkreis Haßberge bereits spürbar
- deutliche **Temperaturzunahme**; heißere und längere **Hitzephasen**; häufigere **Dürrephasen**; verändertes **Niederschlagsgeschehen**; häufigere und intensivere **Starkregenereignisse**
- Rahmenbedingungen für Bevölkerung, Wirtschaft und Natur verändern sich

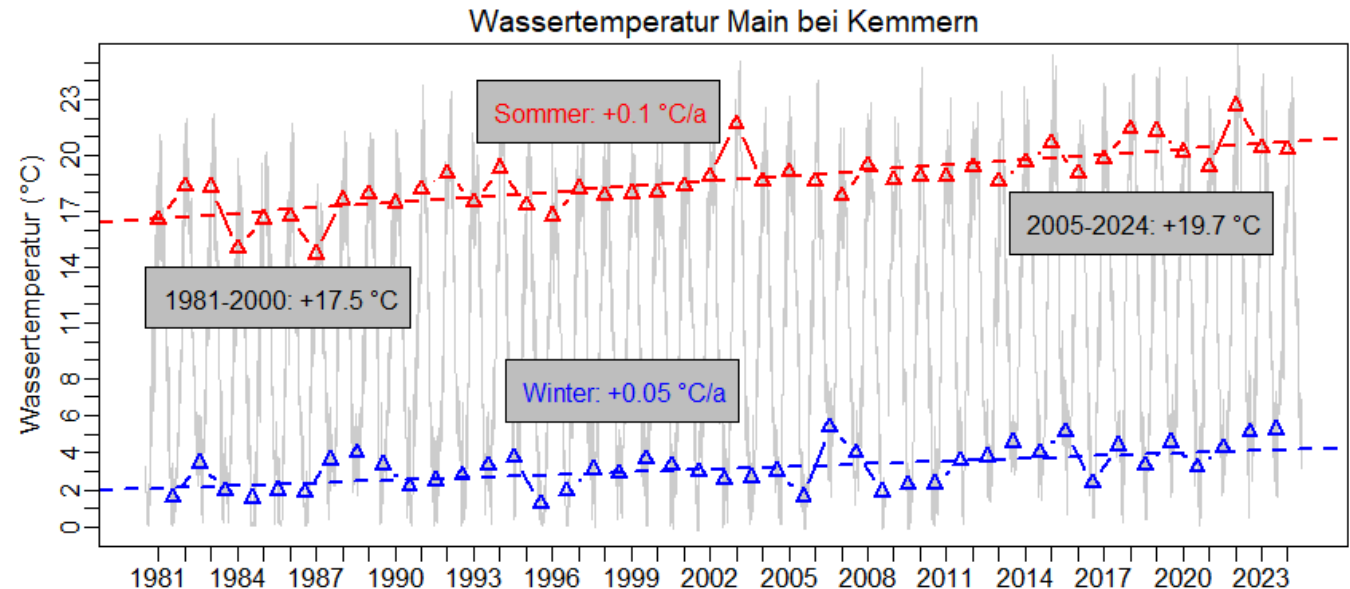


Eigene Abbildung auf Basis von Daten des DWD.

# Klimawandel im Landkreis Haßberge

## Zunehmende Mitteltemperatur

- *Starke Zunahme in der Vergangenheit*
- *Tendenz weiter steigend*
- Auswirkungen auf die **Gewässerqualität** und -temperatur (Wasser, Biodiversität)
- **Habitatverschiebungen & Änderung der Artenzusammensetzungen** (Landwirtschaft, Forst, Gärten, Biodiversität)
- Neue **Krankheitserreger** (Gesundheit), Massenvermehrung von **Schaderregern** (Landwirtschaft, Forst)
- **Chancen:** Saisonverlängerung; Attraktivitätssteigerung als kühlerer Ort (Tourismus)

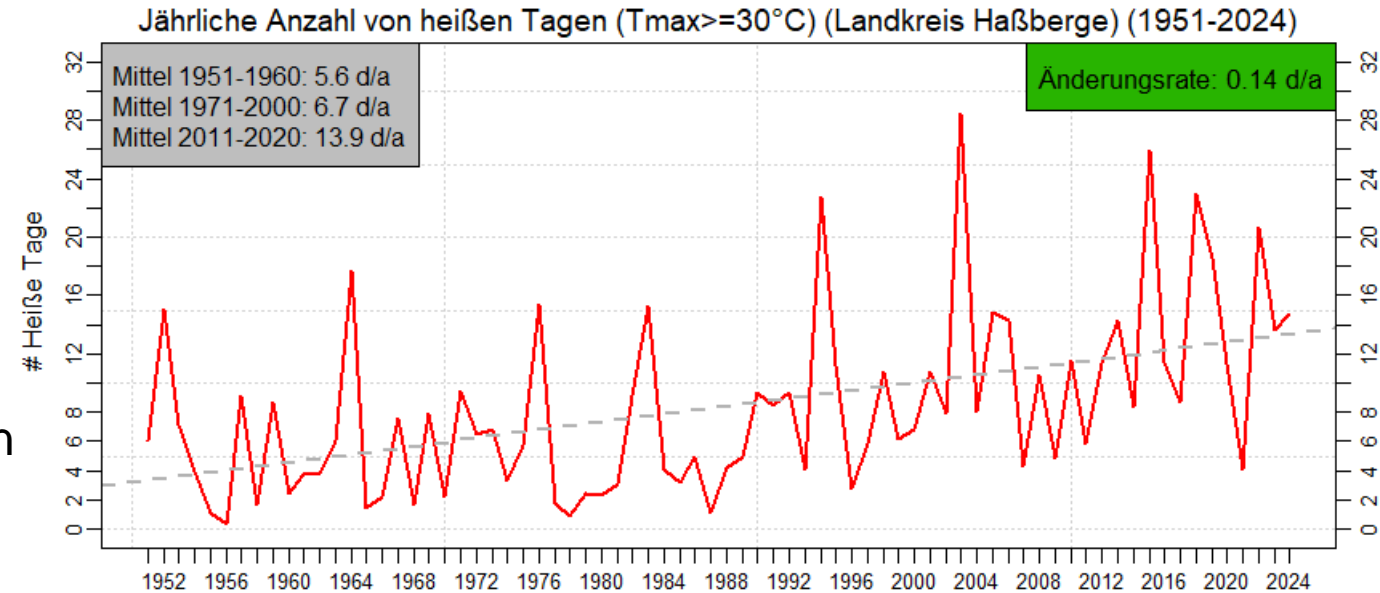


Eigene Abbildung auf Basis von Daten des GKD Bayern.

# Klimawandel im Landkreis Haßberge

## Zunehmende Hitzebelastung

- *Mehr als Verdopplung in der Vergangenheit!*
- *Tendenz weiter steigend*
- **Betroffen ist jeder** - insb. vulnerable Personen (Gesundheit, Wirtschaft/Tourismus)
- Die Folgen sind komplex und weitreichend
  - Bspw.: Risiken für Lieferketten durch Klimafolgen in anderen Regionen der Welt (Wirtschaft)
- **Tier- und Pflanzengesundheit** (Landwirtschaft, Forst, Gärten, Biodiversität)



Eigene Abbildung auf Basis von Daten des DWD.

# Klimawandel im Landkreis Haßberge

## Intensivere Niederschläge

- **Sturzflutgefahr** insb. im Siedlungsbereich/  
Überlastung Katastrophenschutz
- **Gebäudeschäden** (privat, kommunal, gewerblich);  
Kostensteigerung
- **Bodenerosion** (Landwirtschaft, Forst, Wasser)

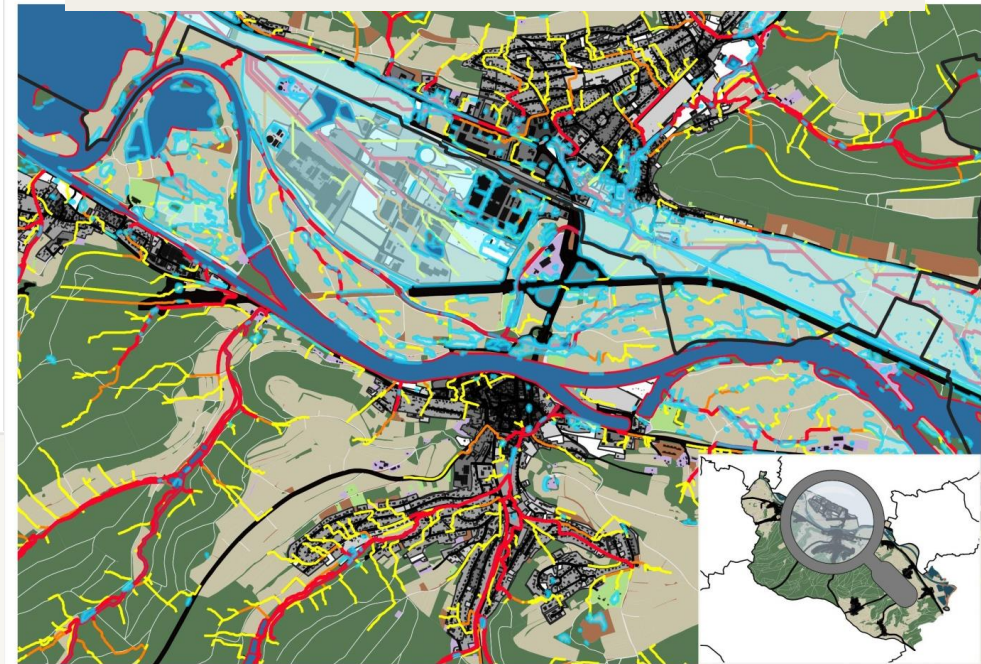
Potenzielle Fließwege bei Starkregen

- mäßiger Abfluss
- erhöhter Abfluss
- starker Abfluss

Überflutungsgefährdete Geländesenken  
und Aufstaubereiche

- Geländesenken und Aufstaubereiche
- Gewässerflächen

Hinweiskarte Oberflächenabfluss und Sturzflut



Datenquellen:

ALKIS® Tatsächliche Nutzung, Hausumringe, Ortslagen: Bayerische Vermessungsverwaltung – Lizenz: CC BY 4.0, heruntergeladen am 12.03.2024  
Hinweiskarte Oberflächenabfluss und Sturzflut: Bayrisches Landesamt für Umwelt (LFU) 2024  
Versiegelung: Daten: Sentinel 2 (ESA), Analyse: LUP - Luftbild Umwelt Planung GmbH 2025

# Klimawandel im Landkreis Haßberge

## *Zunehmende Dürrebelastung*

- **Waldbrände**; Feldbrände
- **Dürreschäden**; Mortalität, Ertragsausfälle und Zuwachsverluste (Landwirtschaft, Forst, Gärten)
- **Schadinsekten** und geschwächte Pflanzen (Landwirtschaft, Forst, Gärten)
- Auswirkung auf die Grundwasserneubildung/  
**Wasserverfügbarkeit**

# Klimawandel im Landkreis Haßberge

- Temperaturen steigen weiter - momentaner Pfad Richtung 3 °C bis 2100
- Mit politischen Krisen und Kipppunkten im Klimasystem können es auch 4-5 °C werden
- **Klimaschutz, um den Klimawandel abzubremsen!**
- **Klimaanpassung, um mit den bereits unvermeidbaren Folgen umzugehen!**

## Klimatische Änderungen im Landkreis Haßberge

Klimaparameter	Vergangenheit (Messungen 1951- 2020)	Nahe Zukunft (Prognose Mitte des 21. Jh.)	Ferne Zukunft (Prognose Ende des 21. Jh.)
Jahresmitteltemperatur	↗	↗	↗↗
Heiße Tage	↗↗	↗↗	↗↗
Frosttage	↘	↘↘	↘↘
Niederschlag im Sommer	↘	↘	↘
Niederschlag im Winter	↗	↗	↗
Starkregentage	↗	↗	↗
Trockentage	↗	↗	↗↗

# Beispielhafte Darstellung für Lösungsansätze



# Klimaanpassung im Landkreis Haßberge

---

- ◆ **Lebensqualität** für Mensch und Umwelt langfristig **sichern und verbessern**
  - ◆ **Schäden** durch die Folgen des Klimawandels **verringern**
  - ◆ **Folgekosten** erheblich **reduzieren**
  - ◆ **Chancen nutzen**
- 
-

# Klimaanpassung im Landkreis

---

- Maßnahmen im Rahmen des Konzeptes in den **Zuständigkeiten des Kreises**
  - Enge **Zusammenarbeit mit Kommunen**, um diese in der Klimaanpassung zu unterstützen
  - **Kommunalsteckbrief** enthält Einschätzung für relevante Landkreis-Maßnahmen je Kommune
  - Einbindung von weiteren **Akteuren**
  - Maßnahmen müssen **in Zukunft weiterentwickelt** und an neue Rahmenbedingungen angepasst werden (Verstetigung des KLAKE HAS)
-



# Klimaanpassung im Landkreis Haßberge

*Mit gutem Beispiel vorangehen und Beispiele hervorheben!  
Kommunen bei Ihren Klimaherausforderungen unterstützen und vernetzen*

- **Kreisweiter Hitzeaktionsplan**

Vernetzung der relevanten Akteure in Gesundheit,  
Pflege, Bildung, Planung usw.

- **Klimaangepasste Gebäude und Gärten**

in den eigenen Liegenschaften

- Anregung zur **kommunalen Klimaanpassung** durch

Pilotprojekte, Beratungsangebote, Ideen-Wettbewerbe, Workshopreihe



Bild erstellt mit KI-gestütztem Generator  
(Microsoft Copilot, 2025)

# Klimaanpassung im Landkreis Haßberge

*Eigenschutz und Ehrenamt stärken!  
Bevölkerung für die kommenden Herausforderungen sensibilisieren  
und unterstützen*

- **Medieneinsatz** zur Aktivierung der Bevölkerung zum Selbstschutz
- **Informationskampagne** für Unternehmen
- **Sensibilisierungskampagne** zu Gebäudeschutz und Gärten und ehrenamtliche Bauberater/-innen
- **Vernetzung** mit Multiplikatoren und Akteuren



## Checkliste

(zusammengestellt nach HKC (2018) und RheinLand Versicherungen (2013)):

### SIND ÜBERFLUTUNGEN AUS DER VERGANGENHEIT BEKANNT?

- Kanalrückstau auf der Straße
- Rückstau im Gebäude
- Überlaufende Dachrinnen
- Wild abfließendes Wasser in Gebäudenähe

### BEFINDET SICH MEIN GEBÄUDE IN EINER SENKEN- ODER HANGLAGE?

- Gibt es ein Geländegefälle Richtung Gebäude?

### KANN OBERFLÄCHLICH ABFLIESENDES WASSER ANS UND INS GEBÄUDE GELANGEN?

- Ebenerdige Eingänge
- Kellerfenster und Türen
- Tiefgarage

Bsp. aus dem „Leitfaden Starkregen“ (BBSR, 2018)

# Klimaanpassung im Landkreis Haßberge

*Natürliche Systeme stärken und Schäden vorbeugen!*  
*Natur und Landschaft im Klimawandel stärken*

- **Vernetzung, Wissensaustausch und Koordination**
  - Strukturen in der Landschaft pflegen und erhalten
  - Waldumbau zur Klimaresilienz
  - Dürreschäden vermeiden - klimaangepasste Anbaumethoden und Bodenschutz
  - Wasserversorgung



Eigene Aufnahme LUP GmbH



Wege zu ökologisch wertvollen und klimaangepassten Bächen

# Finanzierbarkeit der Maßnahmen

**Bundesministerium  
für Umwelt, Naturschutz, nukleare Sicherheit und Verbraucherschutz**

[www.z-u-g.org/das/](http://www.z-u-g.org/das/) und [www.z-u-g.org/anpaso/](http://www.z-u-g.org/anpaso/)

**Förderrichtlinie  
Klimaanpassung in sozialen Einrichtungen  
im Rahmen des Programms „Nationale Klimaanpassung“**

[www.klimaanpassung-wald.de/](http://www.klimaanpassung-wald.de/)

**Richtlinie für**

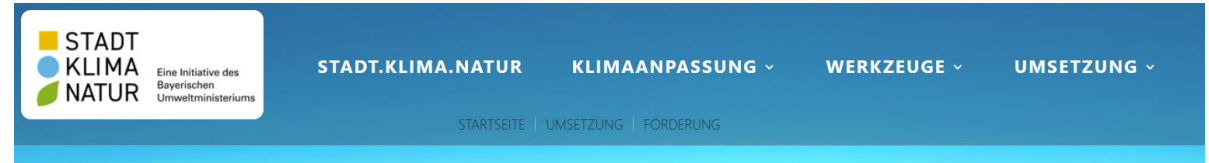
**Zuwendungen zu einem Klimaangepassten Waldmanagement PLUS**

[www.kfw.de/inlandsfoerderung/Öffentliche-Einrichtungen/Städte-und-Gemeinden-gestalten/](http://www.kfw.de/inlandsfoerderung/Öffentliche-Einrichtungen/Städte-und-Gemeinden-gestalten/)

## Förderungen und Kredite für Städte und Gemeinden

Sie möchten Städte und Gemeinden nachhaltig gestalten? Grüne Oasen in der Stadt schaffen, die Barrierefreiheit erhöhen, Raum für Kultur schaffen oder das Stadtbild aufwerten? Die KfW unterstützt Sie bei der Neugestaltung mit Fördermitteln.

[www.stadtklimanatur.bayern.de/umsetzung/foerderung/](http://www.stadtklimanatur.bayern.de/umsetzung/foerderung/)



## UMSETZUNG UND MANAGEMENT

Freistaat und Bund bieten Förderprogramme an, die die Umsetzung und das Management zur Klimaanpassung finanziell unterstützen.

► **Klimaanpassung in sozialen Einrichtungen (ANPASO)**

► **Bundesprogramm Biologische Vielfalt**

[www.umweltpakt.bayern.de/werkzeuge/foerderfibel/programme/](http://www.umweltpakt.bayern.de/werkzeuge/foerderfibel/programme/)

Bayerisches Landesamt für  
Umwelt 



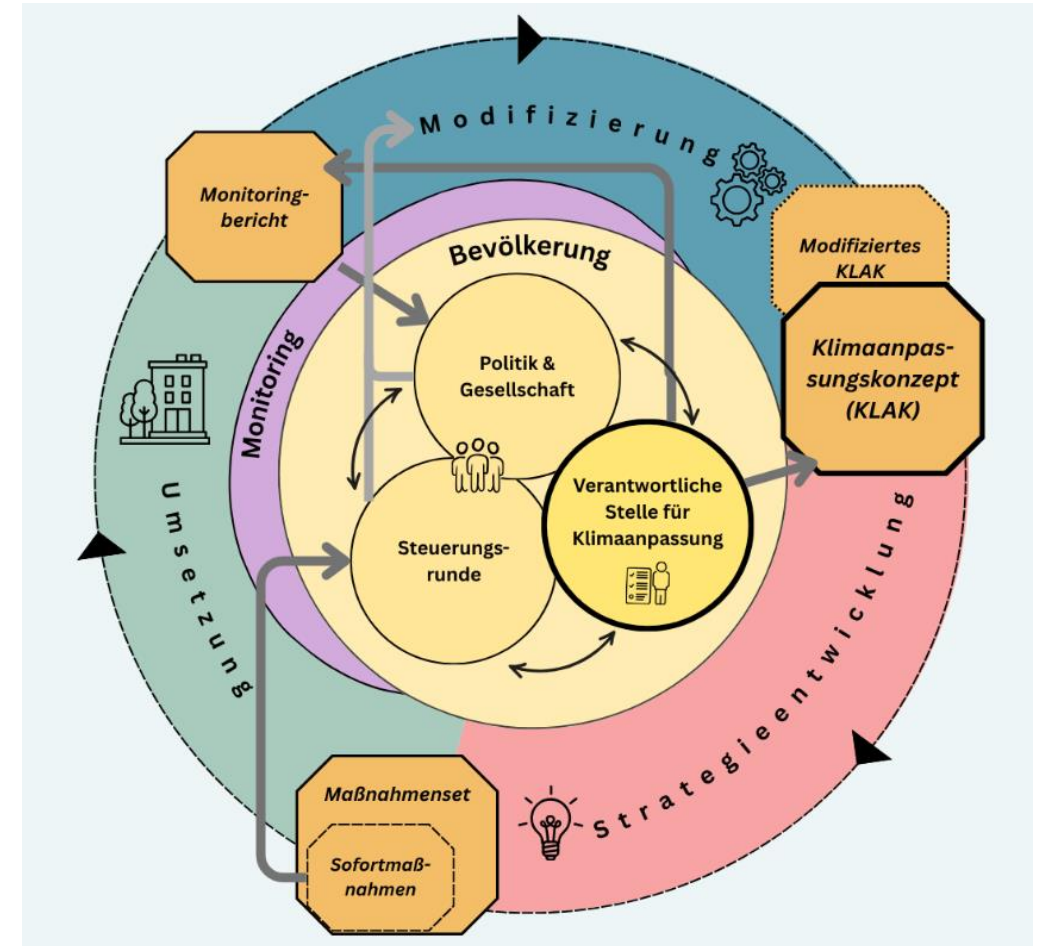
**Förderfibel Umweltschutz und Energie**

# Kurzer Ausblick



## wie geht es weiter ?

- **Verstetigung der Klimaanpassung** (Monitoring, Kommunikation)
- **Veröffentlichung** der Broschüre zum Klimaanpassungskonzept sowie der Langversion
- Information auf der **Webseite** des Landratsamtes
- **Mailliste für weitere Infos** zur Klimaanpassung
- Stellwand mit Kurzmaßnahmen



Vielen Dank für Ihr Interesse !

---

Klimaschutzkoordination

Frau Nora Gnilke

[Nora.Gnilke@landratsamt-hassberge.de](mailto:Nora.Gnilke@landratsamt-hassberge.de)

Herr Carsten Walther

[carsten.walther@greenadapt.de](mailto:carsten.walther@greenadapt.de)

Frau Kathrin Wagner

[kathrin.walther@lup-umwelt.de](mailto:kathrin.wagner@lup-umwelt.de)

